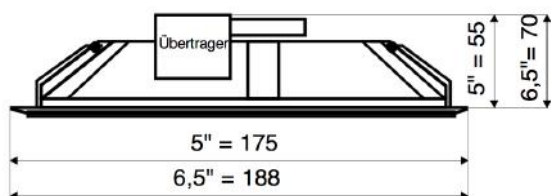
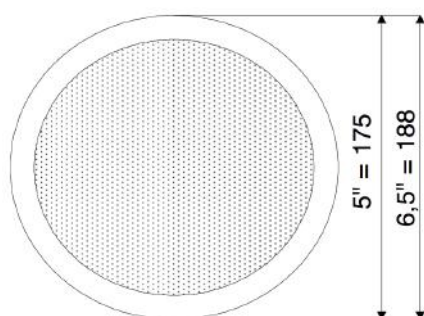
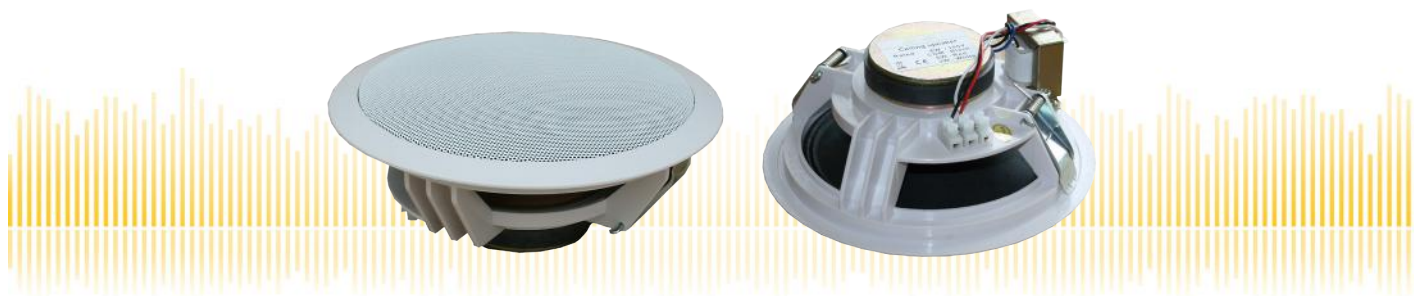


# ADVANTAGE-130

Deckeneinbau-Lautsprecher  
in ABS / Metall mit 6 Watt Leistung



## TECHNISCHE DATEN

## ADVANTAGE-130

Lautsprecher:	130 mm - Breitband
Leistungsaufnahme:	100V-6-3W
Übertragungsbereich:	80-16 000 Hz
Schalldruck 1W/1M:	94 dB
Schalldruck 6W/1M:	102 dB
Abstrahlverhalten:	180° (bis 1,8 kHz)
Maße:	175 mm x 55 mm
Deckenausschnitt:	148 mm
Geeignete Deckenstärke:	3 mm - 50 mm
Gewicht:	0,5 kg
Material:	ABS / Metall
Farbe:	weiß

- Hoher Schalldruck im Sprachbereich
- Schnelle Montage über 2-Feder-Schnapp-System
- Minimale Einbautiefe
- Schwer entflammbarer ABS-Kunststoff
- Pulverbeschichtetes Metall-Frontgitter
- Zwei berührungssichere 100V-Abgriffe
- Keramikkleb- & Thermosicherung lieferbar