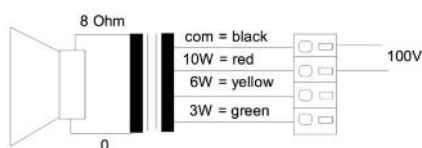
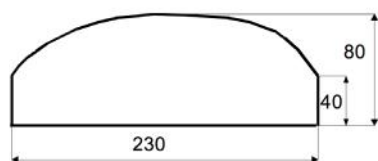
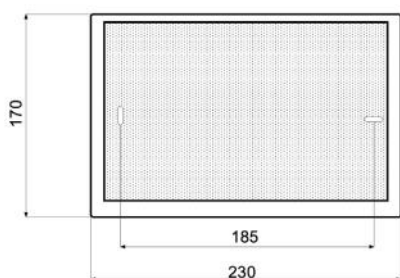
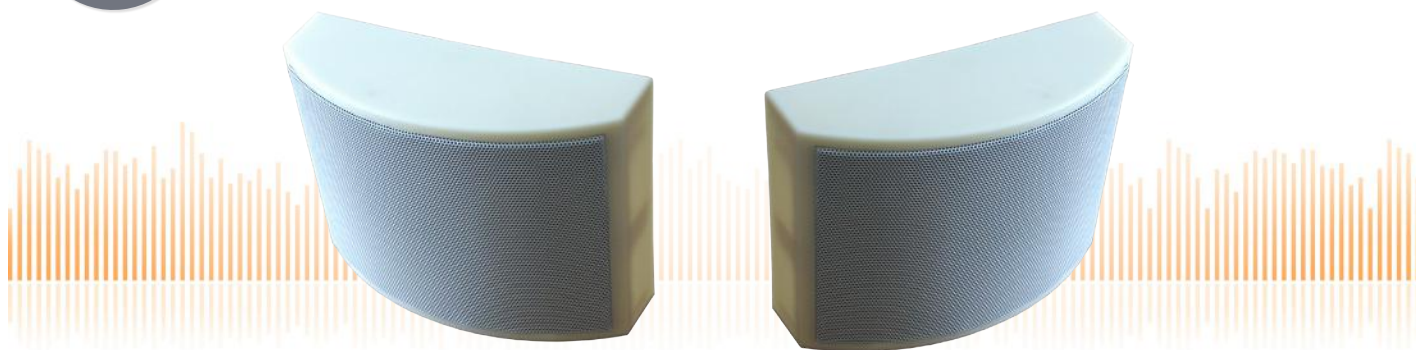


# DESIGN-230-II-10W/EN5424

EN 54-24 Wand / Deckenaufbau-Lautsprecher  
in ABS mit 10 Watt Leistung und 2-Wege-Technik

EN  
54-24



## TECHNISCHE DATEN

## DESIGN-230-II-10W/EN5424

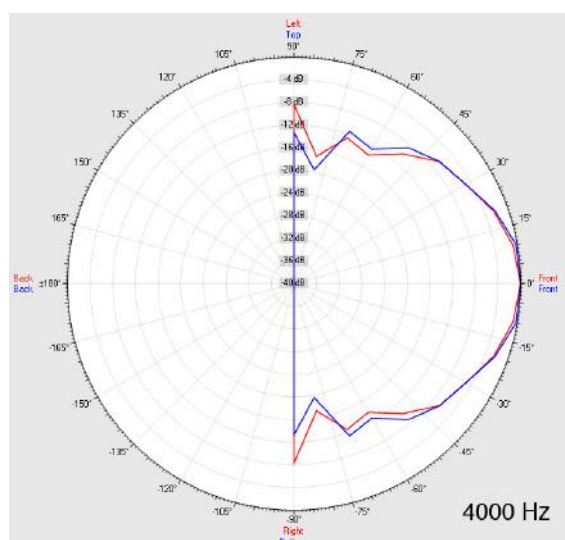
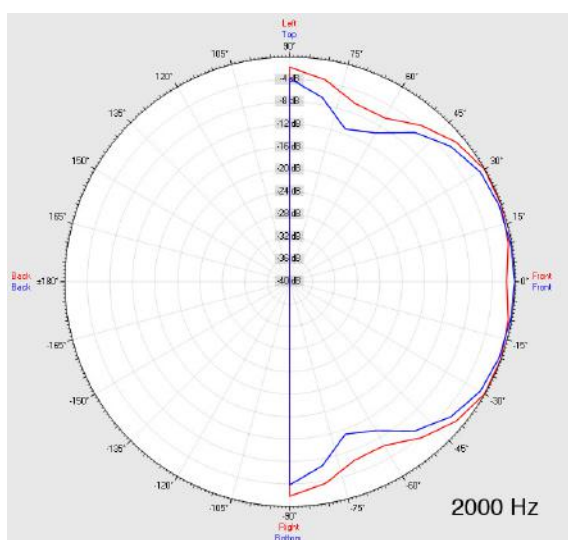
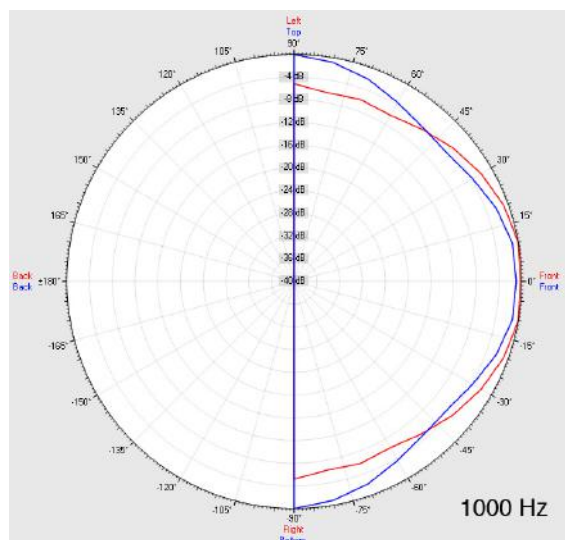
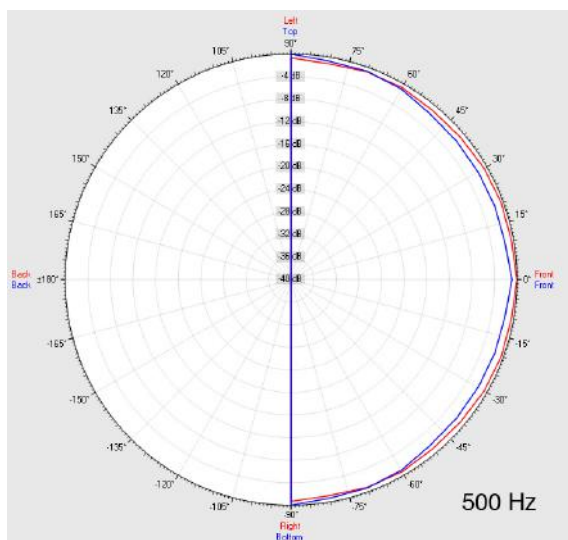
Lautsprecher:	2-Wege-System
Leistungsaufnahme:	100V-10-6-3W
Übertragungsbereich:	70-20 000 Hz
EN-Empfindlichkeit 1W/4M:	77 dB
Schalldruck max 10W/4M:	87 dB
Schalldruck 1W/1M max. EASE/Ulysses:	97 dB (4 kHz)
Schalldruck 10W/1M max. EASE/Ulysses:	107 dB (4 kHz)
Abstrahl-Winkel H (0,5/1/2/4KHz):	180°/180°/117°/66°
Abstrahl-Winkel V (0,5/1/2/4KHz):	180°/180°/106°/50°
Maße:	230 x 170 x 80 mm
Gewicht:	1,6 kg
Material:	ABS / HB75
Farbe:	weiß
Zertifikats-Nr.:	1293-CPD-0370
Bestell-Nr.:	DESIGN-230-II-10W/EN5424

- Neues, leicht gebogenes Design-Gehäuse
- Hochwertiges 2-Wege-System mit 100V/10-6-3W Anpassungen
- sehr schnelle Montage durch Schnappgitter
- nur zwei Bohrungen für den gesamten Lautsprecher
- schwer entflammbares ABS-Gehäuse V2 / HB75
- Drei berührungssichere 100V-Abgriffe
- Sonderfarben optional
- Feuchtraum-Version mit Alu-Gitter und Imprägnierung lieferbar
- Optional Keramikklammer & Thermosicherung lieferbar

# DESIGN-230-II-10W/EN5424

EN 54-24 Wand / Deckenaufbau-Lautsprecher  
in ABS mit 10 Watt Leistung und 2-Wege-Technik

## Abstrahlverhalten

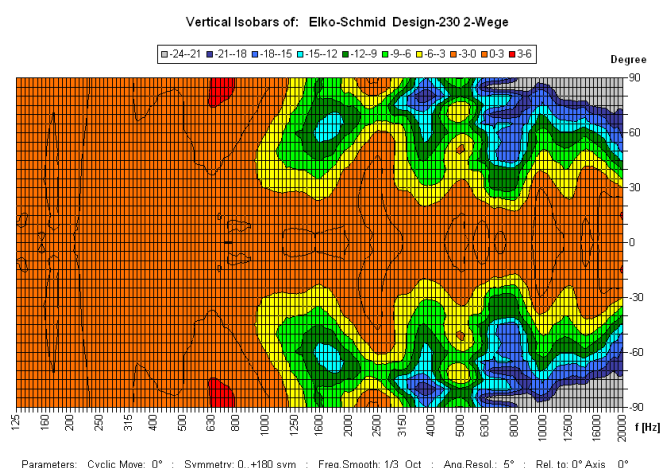
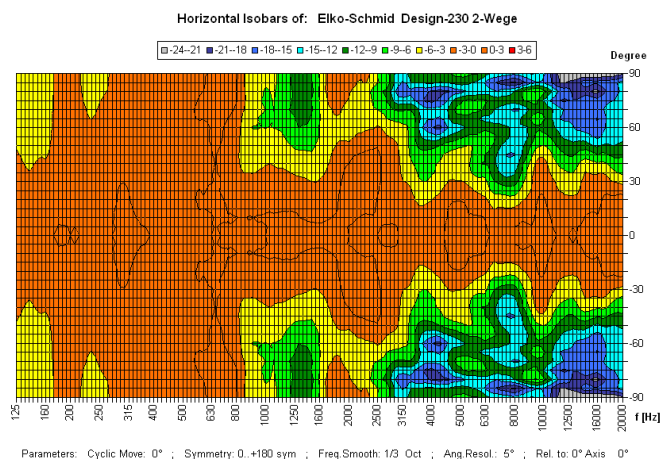


Messmethode	Achse	500 Hz	1000 Hz	2000 Hz	4000 Hz
EN 54-24	HOR	180°	180°	117°	106°
EN 54-24	VER	180°	180°	106°	50°
EASE/Ulysses	HOR	180°	180°	180°	70°
EASE/Ulysses	VER	180°	180°	105°	65°

# DESIGN-230-II-10W/EN5424

EN 54-24 Wand / Deckenaufbau-Lautsprecher  
in ABS mit 10 Watt Leistung und 2-Wege-Technik

## Isobaren-Diagramm



**CE**

1293

Elko Schmid GmbH & Co. KG  
Glauchauer Str. 30, D-08058 Zwickau

11

DoP: 498058129314-OWS-PN-0002

EN 54-24

Lautsprecher für Sprachalarmierungssysteme in  
Brandmeldeanlagen für Gebäude

DESIGN-230-II-10W/EN5424

Vorgesehene Option:  
Typ A