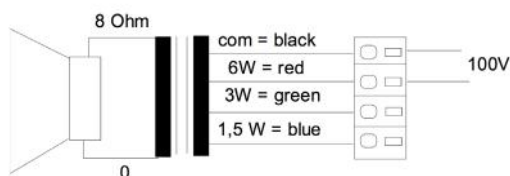
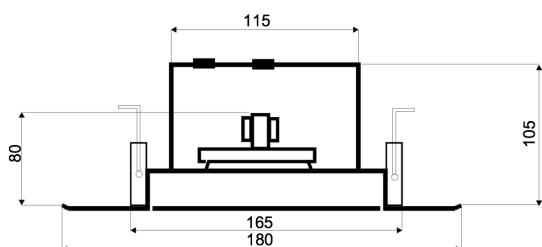


# DLS-180FT/EN5424

EN 54-24 Deckeneinbau-Lautsprecher  
in Ganzmetall mit 6 Watt Leistung

EN  
54-24



## TECHNISCHE DATEN

## DLS-180FT/EN5424

Lautsprecher:	120mm - Breitband
Leistungsaufnahme:	100V-6-3-1,5W
Übertragungsbereich:	80-15 000 Hz
EN-Empfindlichkeit 1W/4M:	75,51 dB
Schalldruck max 6W/4M:	84 dB
Schalldruck 1W/1M max. EASE/Ulysses:	97 dB (3,1 kHz)
Schalldruck 6W/1M max. EASE/Ulysses:	105 dB (3,1kHz)
Abstrahl-Winkel H (0,5/1/2/4kHz):	160°/140°/90°/58°
Abstrahl-Winkel V (0,5/1/2/4kHz):	160°/140°/90°/58°
Maße:	180 mm x 105 mm mit FT
Deckenausschnitt:	165 mm
Geeignete Deckenstärke:	1 mm - 35 mm
Gewicht:	1,1 kg
Material:	Metall
Farbe:	RAL 9010 / opt. RAL Classic
Zertifikats-Nr.:	1293-CPD-0239
Bestell-Nr.:	DLS-180FT/EN5424

- Zweiteiliger Aufbau mit Bajonettverschluss
- Drei berührungssichere 100V-Abgriffe
- Ballwurfzertifizierte Version nach DIN 18032-3 enthalten
- Sonderfarben & Feuchtraumversion optional
- Optional Keramikklemme & Thermosicherung lieferbar

**DLS-180FT/EN5424**

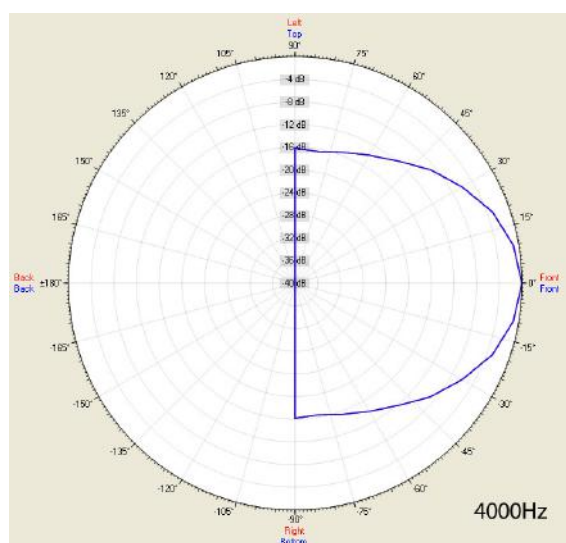
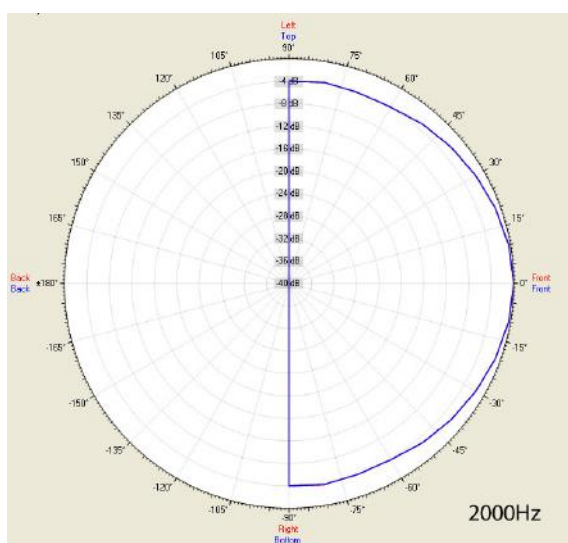
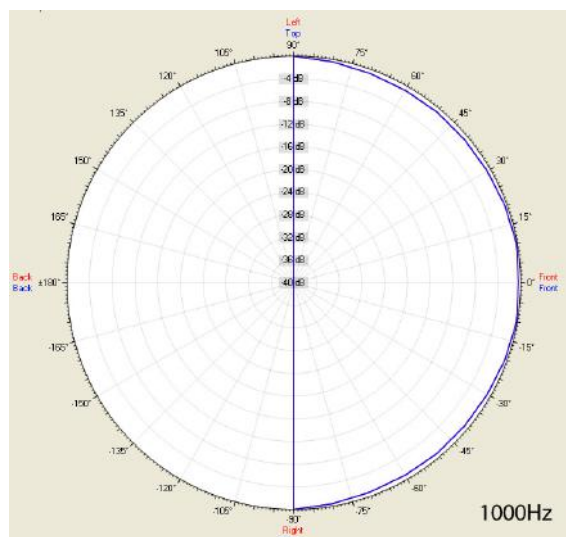
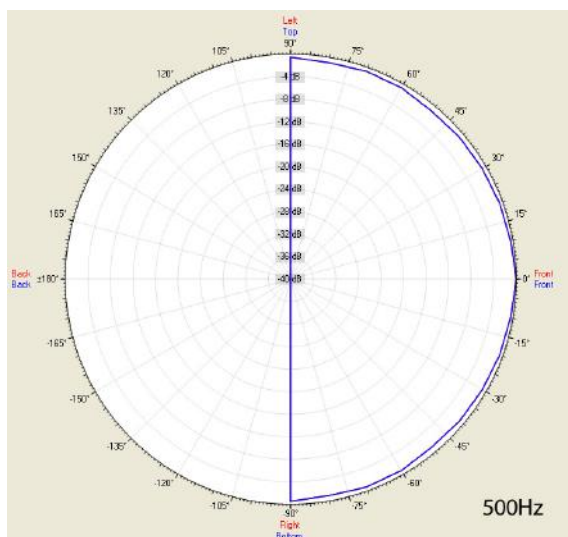
EN 54-24 Deckeneinbau-Lautsprecher  
in Ganzmetall mit 6 Watt Leistung

**ELKO  
SCHMID**



Elektroakustische Komponenten

## Abstrahlverhalten



Messmethode	Achse	500 Hz	1000 Hz	2000 Hz	4000 Hz
EN 54-24	HOR	160°	140°	90°	58°
EN 54-24	VER	160°	140°	90°	58°
EASE/Ulysses	HOR	180°	180°	180°	60°
EASE/Ulysses	VER	180°	180°	180°	60°

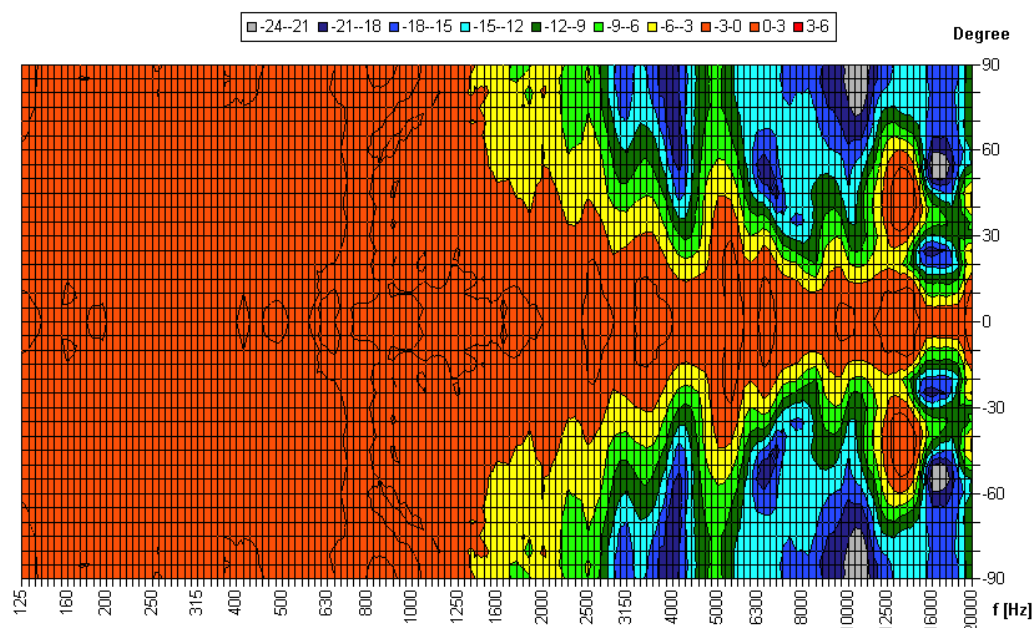
# DLS-180FT/EN5424

EN 54-24 Deckeneinbau-Lautsprecher  
in Ganzmetall mit 6 Watt Leistung



## Isobaren-Diagramm

Horizontal Isobars of: Elko-Schmid DLS-180 FT



Parameters: Cyclic Move: 0° ; Symmetry: 0..+180 sym ; Freq.Smooth: 1/6 Oct ; Ang.Resol.: 5° ; Rel. to: 0° Axis 0°



1293

Elko Schmid GmbH & Co. KG  
Glauchauer Str. 30, D-08058 Zwickau

11

DoP: 498058129314-ICS-PN-0003

EN 54-24

Lautsprecher für Sprachalarmierungssysteme in  
Brandmeldeanlagen für Gebäude

DLS-180FT/EN5424

Vorgesehene Option:  
Typ A