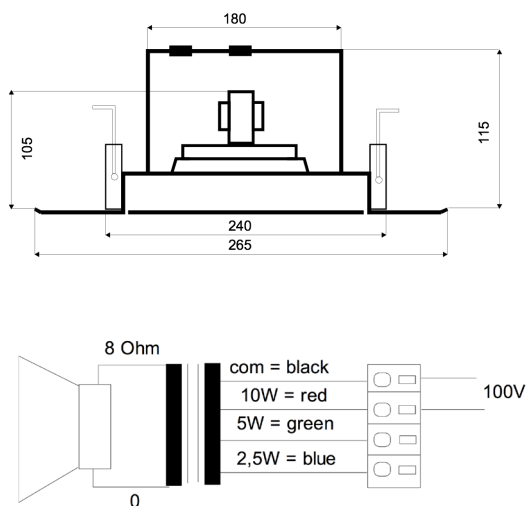
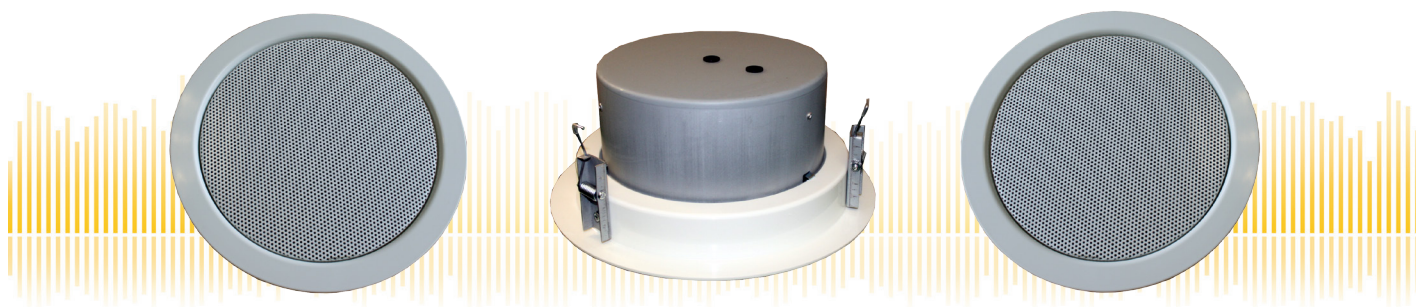


DLS-265FT/10W/EN5424

EN 54-24 Deckeneinbau-Lautsprecher
in Ganzmetall mit 10 Watt Leistung

EN
54-24



TECHNISCHE DATEN

DLS-265FT/10W/EN5424

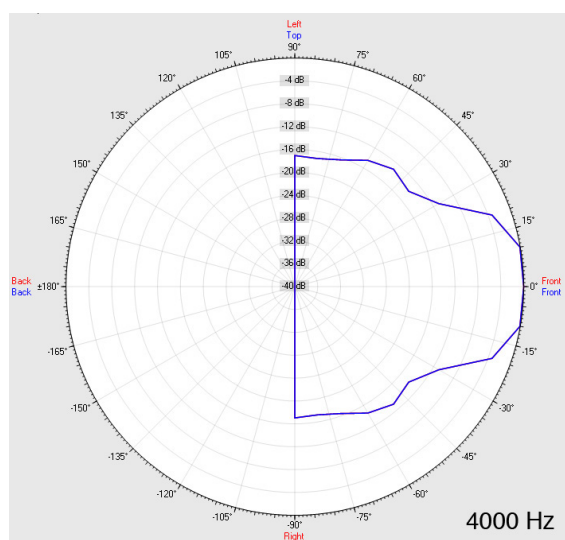
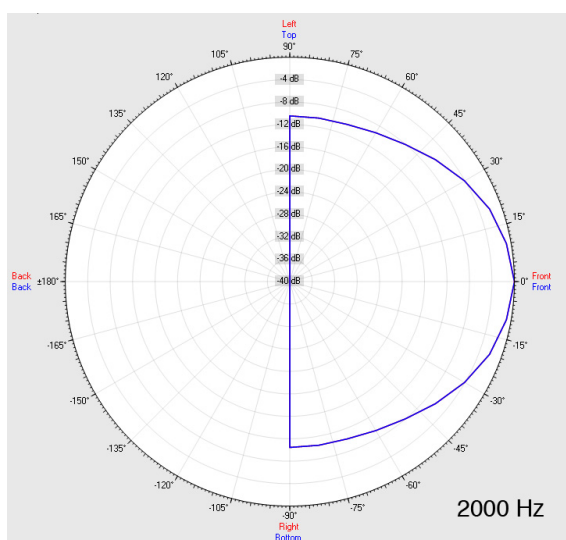
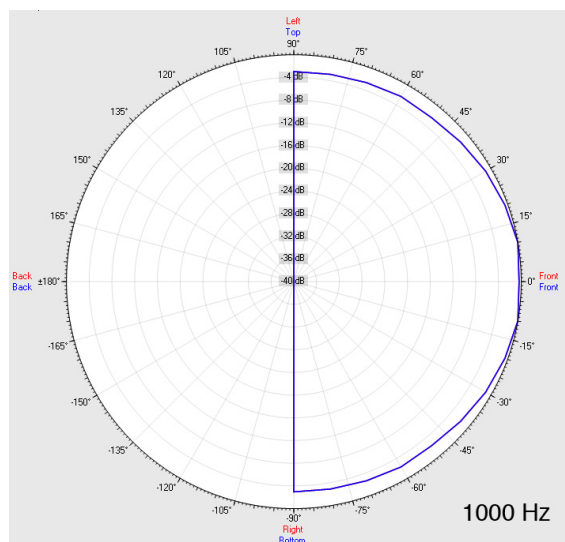
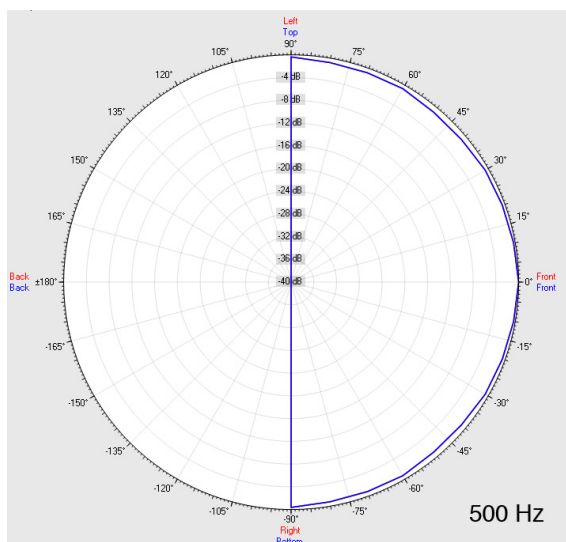
Lautsprecher:	8" - Breitband mit HF-Cone
Leistungsaufnahme:	100V-10-5-2,5W
Übertragungsbereich:	70-18 000 Hz
EN-Empfindlichkeit 1W/4M:	80 dB
Schalldruck max 10W/4M:	90,7 dB
Schalldruck 1W/1M max. EASE/Ulysses:	104 dB (3,9 kHz)
Schalldruck 10W/1M max. EASE/Ulysses:	113 dB (3,9 kHz)
Abstrahl-Winkel H (0,5/1/2/4KHz):	180°/176°/80°/44°
Abstrahl-Winkel V (0,5/1/2/4KHz):	180°/176°/80°/44°
Maße:	265 mm x 115 mm mit FT
Deckenausschnitt:	240 mm
Geeignete Deckenstärke:	1 mm - 35 mm
Gewicht:	ca. 2,1 kg
Material:	Metall
Farbe:	RAL 9010 / opt. RAL Classic
Zertifikats-Nr.:	1293-CPD-0311
Bestell-Nr.:	DLS-265FT/10W/EN5424

- Zweiteiliger Aufbau mit Bajonettverschluss
- Drei berührungssichere 100V-Abgriffe
- Ballwurfzertifizierte Version nach DIN 18032-3 enthalten
- Sonderfarbe & Feuchtraumversion optional
- Optional Keramikklemme & Thermosicherung lieferbar

DLS-265FT/10W/EN5424

EN 54-24 Deckeneinbau-Lautsprecher
in Ganzmetall mit 10 Watt Leistung

Abstrahlverhalten



Messmethode	Achse	500 Hz	1000 Hz	2000 Hz	4000 Hz
EN 54-24	HOR	180°	176°	80°	44°
EN 54-24	VER	180°	176°	80°	44°
EASE/Ulysses	HOR	180°	180°	80°	50°
EASE/Ulysses	VER	180°	180°	80°	50°

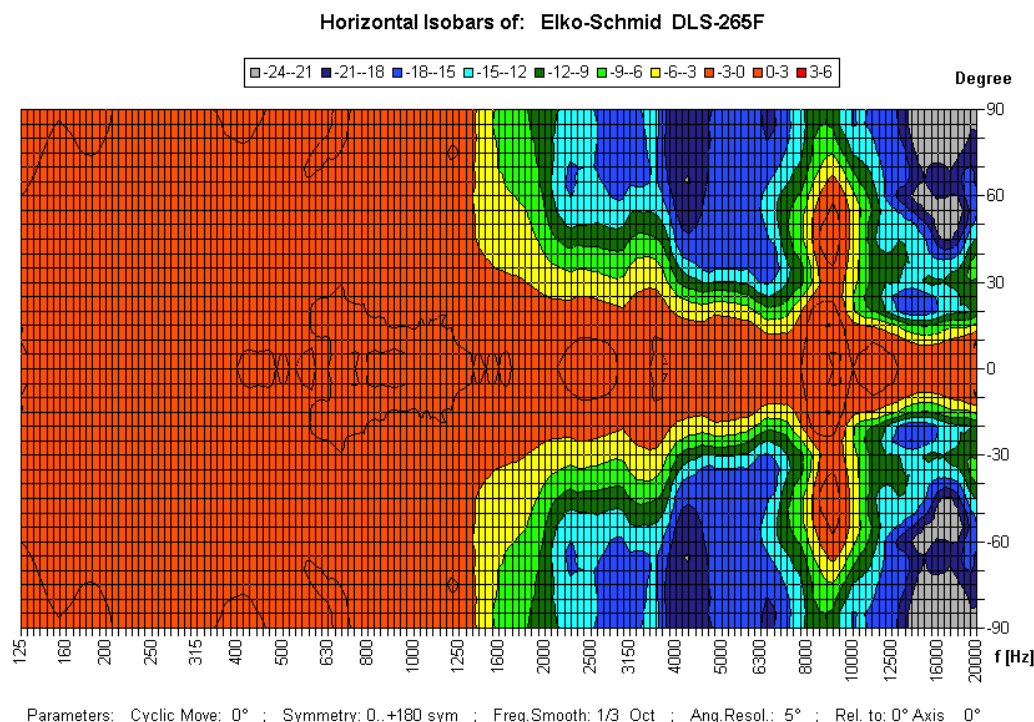
DLS-265FT/10W/EN5424

EN 54-24 Deckeneinbau-Lautsprecher
in Ganzmetall mit 10 Watt Leistung



Elektroakustische Komponenten

Isobaren-Diagramm



1293

Elko Schmid GmbH & Co. KG
Glauchauer Str. 30, D-08058 Zwickau

12

DoP: 498058129314-ICS-PN-0003

EN 54-24

Lautsprecher für Sprachalarmierungssysteme in
Brandmeldeanlagen für Gebäude

DLS-265FT/10W/EN5424

Vorgesehene Option:
Typ A