

DLS-265FT/30W-Esonic-808/EN5424

EN 54-24 Deckeneinbau-Lautsprecher
in Ganzmetall mit 30 Watt Leistung und 2-Wege-Technik

EN
54-24

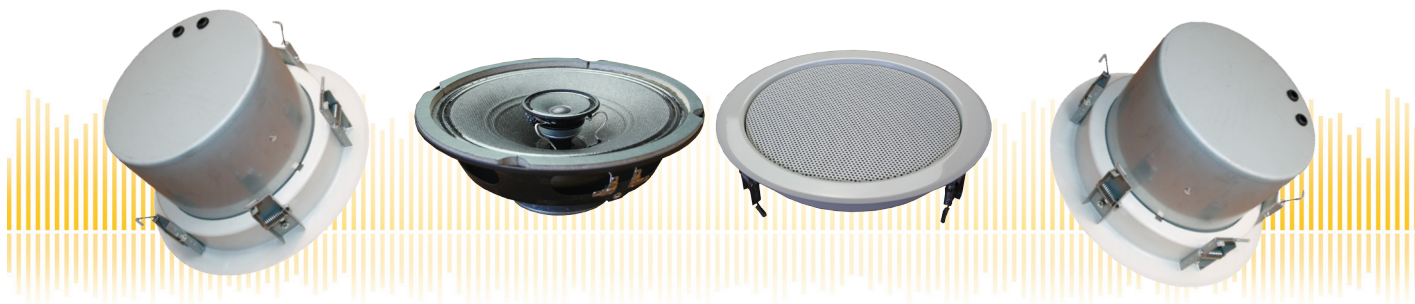
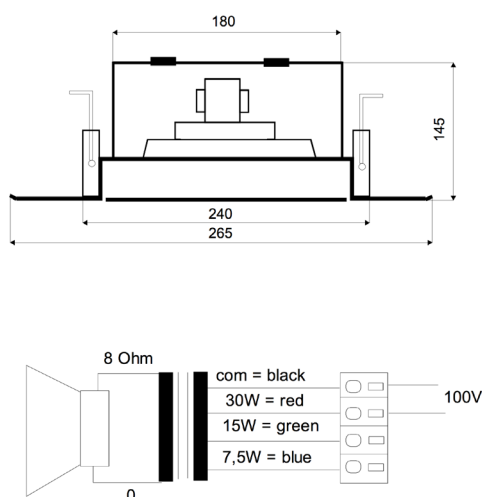


Abbildung ähnlich



TECHNISCHE DATEN

DLS-265FT/30W-Esonic-808/EN5424

Lautsprecher:	8" - Koaxial-Lautsprecher
Leistungsaufnahme:	100V-30-15-7,5W
Übertragungsbereich:	50-20 000 Hz
EN-Empfindlichkeit 1W/4M:	82 dB
Schalldruck max 30W/4M:	95,13 dB
Schalldruck 1W/1M max. EASE/Ulysses:	104 dB (1,3 kHz)
Schalldruck 30W/1M max. EASE/Ulysses:	118 dB (1,3 kHz)
Abstrahl-Winkel H (0,5/1/2/4KHz):	180°/180°/83°/38°
Abstrahl-Winkel V (0,5/1/2/4KHz):	180°/180°/83°/38°
Maße:	265 mm x 145 mm mit FT
Deckenausschnitt:	240 mm
Geeignete Deckenstärke:	1 mm - 35 mm
Gewicht:	3,2 kg
Material:	Metall, 6 Federhalter
Farbe:	RAL 9010 / opt. RAL Classic
Zertifikats-Nr.:	1293-CPD-0301
Bestell-Nr.:	DLS-265FT/30W-Esonic-808/EN5424

- Zweiteiliger Aufbau mit Bajonettverschluss
- Drei berührungssichere 100V-Abgriffe
- Ballwurfzertifizierte Version nach DIN 18032-3 enthalten
- Sonderfarben & Feuchtraumversion optional
- Optional Keramikkleb- & Thermosicherung lieferbar
- Für noch bessere Musikwiedergabe empfehlen wir das Modell LOUNGE-250T/EN5424 mit Bass-Reflex-System.

DLS-265FT/30W-Esonic-808/EN5424

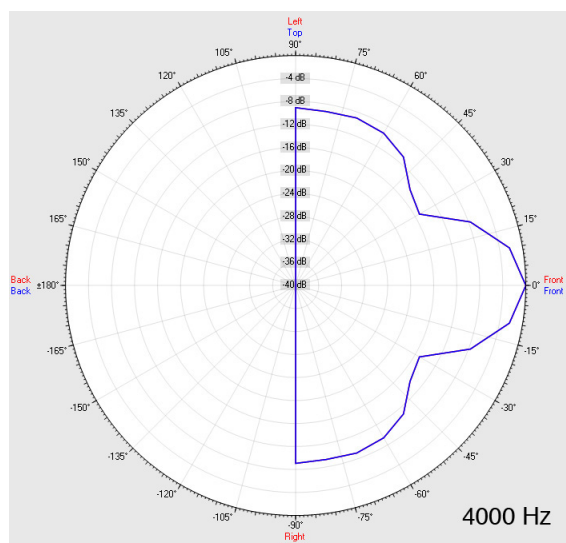
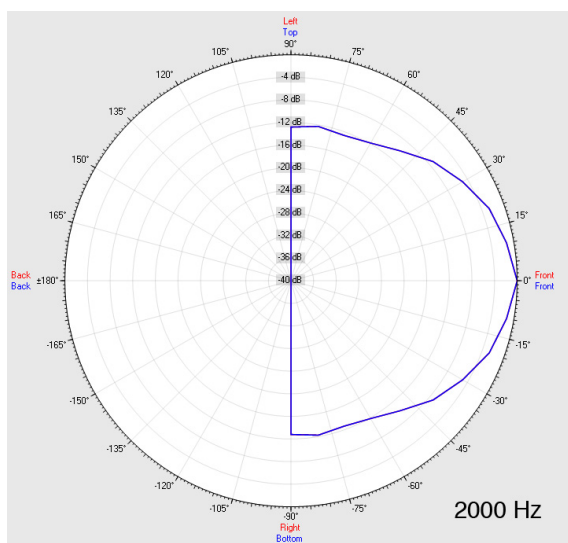
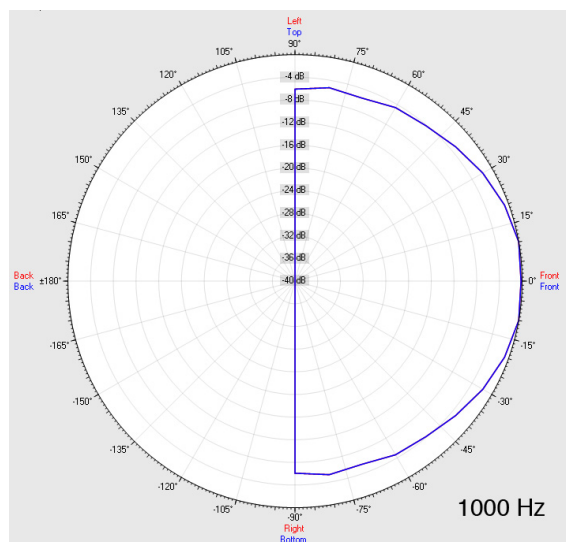
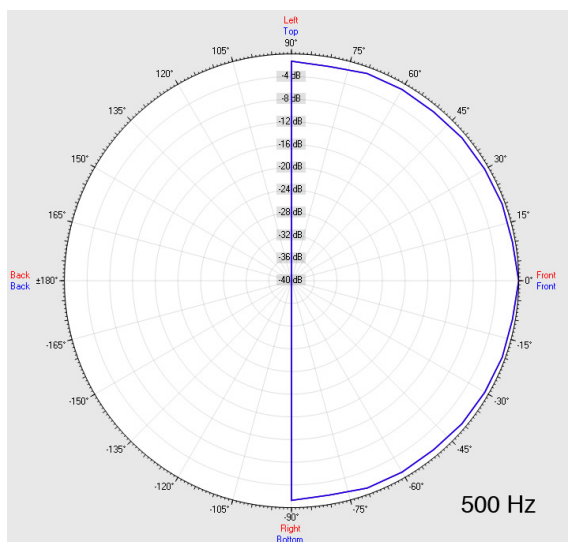
EN 54-24 Deckeneinbau-Lautsprecher
in Ganzmetall mit 30 Watt Leistung und 2-Wege-Technik

**ELKO
SCHMID**



Elektroakustische Komponenten

Abstrahlverhalten



Messmethode	Achse	500 Hz	1000 Hz	2000 Hz	4000 Hz
EN 54-24	HOR	180°	180°	83°	38°
EN 54-24	VER	180°	180°	83°	38°
EASE/Ulysses	HOR	180°	180°	80°	35°
EASE/Ulysses	VER	180°	180°	80°	35°

DLS-265FT/30W-Esonic-808/EN5424

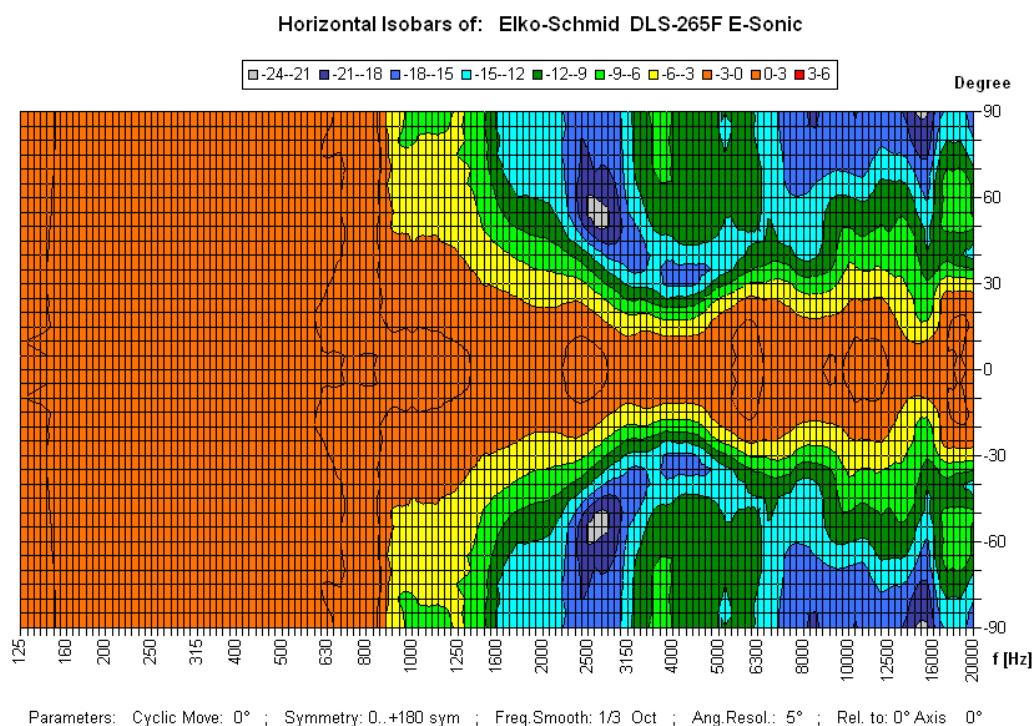
EN 54-24 Deckeneinbau-Lautsprecher
in Ganzmetall mit 30 Watt Leistung und 2-Wege-Technik

**ELKO
SCHMID**



Elektroakustische Komponenten

Isobaren-Diagramm



1293

Elko Schmid GmbH & Co. KG
Glauchauer Str. 30, D-08058 Zwickau

12

DoP: 498058129314-ICS-PN-0003

EN 54-24

Lautsprecher für Sprachalarmierungssysteme in
Brandmeldeanlagen für Gebäude

DLS-265FT/30W-Esonic-808/EN5424

Vorgesehene Option:
Typ A