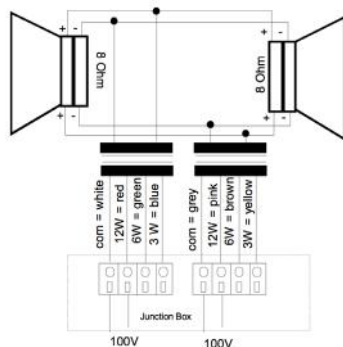
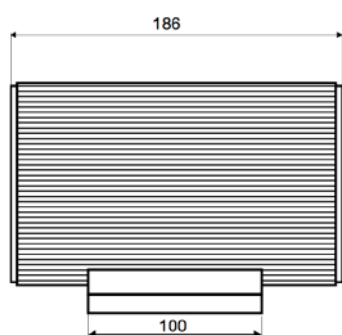
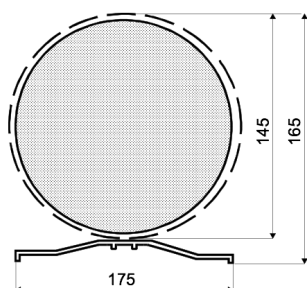
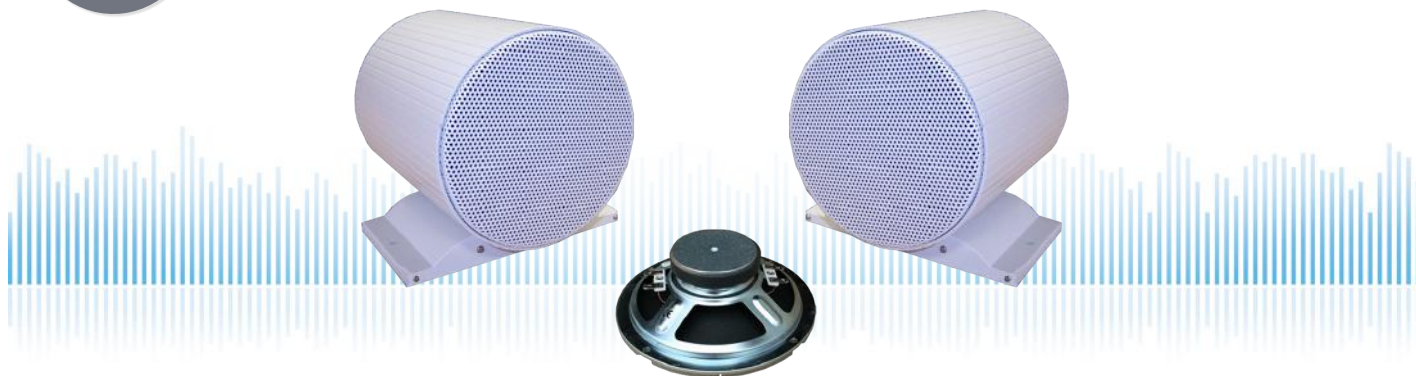


LAMPRODYN-BI-12W-DC/EN5424

EN 54-24 Projektor-Lautsprecher
in Aluminium mit 2x 12 Watt Leistung und AB-Dual-Cone-Technik

EN
54-24



TECHNISCHE DATEN

LAMPRODYN-BI-12W-DC/EN5424

Lautsprecher:	2x 5" - Dual Voice Coil
Leistungsaufnahme:	2x 100V-12-6-3W
Übertragungsbereich:	80-17 000 Hz
EN-Empfindlichkeit 1W/4M:	70 dB (1x), 76 dB (2x)
Schalldruck max 12W/4M:	83 dB (1x), 89 dB (2x)
Schalldruck 1W/1M max. EASE/Ulysses:	95 dB (1,5 kHz) (double)
Schalldruck 12W/1M max. EASE/Ulysses:	105 dB (1,5 kHz) (double)
Abstrahl-Winkel H (0,5/1/2/4KHz):	360°/335°/108°/85° (single)
Abstrahl-Winkel V (0,5/1/2/4KHz):	360°/335°/108°/85° (single)
Maße:	145 x 186mm, 175mm Sockelbreite
Gewicht:	3,5 kg
Material:	Aluminium
Farbe:	weiß
Zertifikats-Nr.:	1293-CPR-0431
Bestell-Nr.:	LAMPRODYN-BI-12W-DC/EN5424

- Zwei unabhängige 100V-Übertrager
- Vier unabhängige Systeme / zwei DC-Systeme pro Schallrichtung
- Bei Kurzschluss in der Kabelleitung kein Ausfall des 2. Systems
- Bei Hitzeüberlastung einer Wicklung kein Ausfall der 2. Schwingspule
- Spezial DIN 912-ISO 4762 Schrauben
- Optional Keramikklebmasse & Thermosicherung lieferbar
- Die Funktionalität der Linienüberwachung muss vor Einsatz unserer DC-Technik überprüft werden.

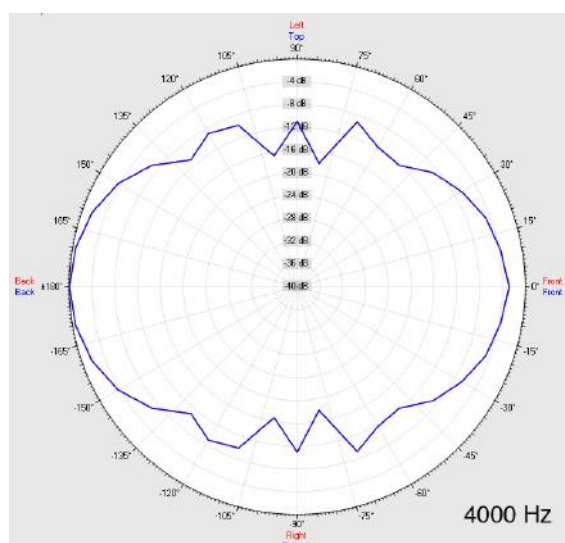
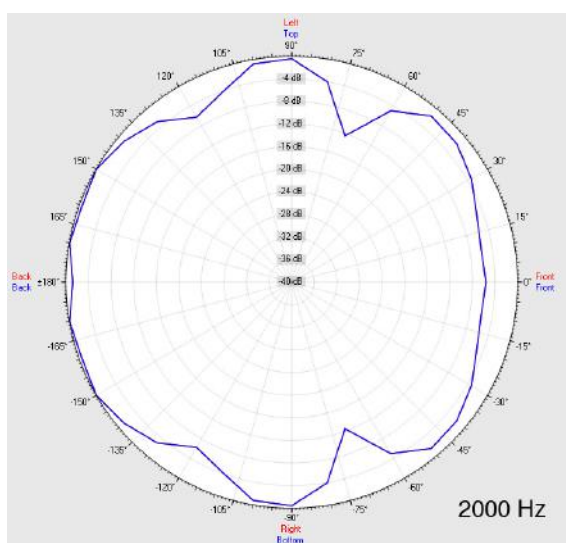
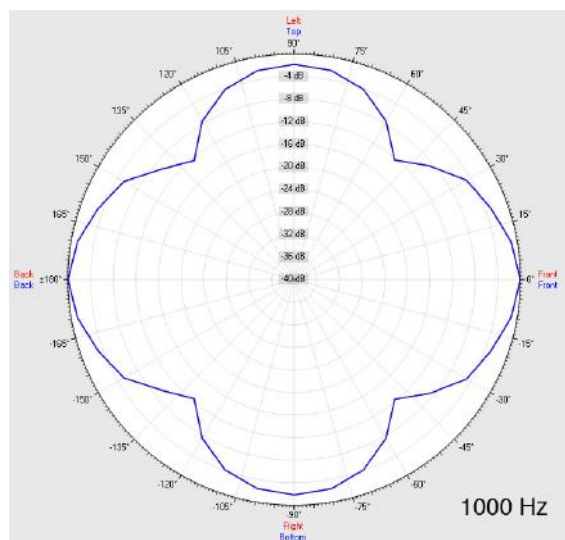
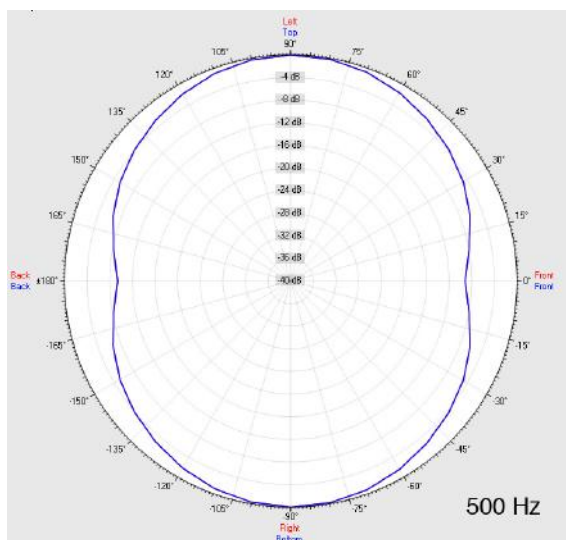
LAMPRODYN-BI-12W-DC/EN5424

EN 54-24 Projektor-Lautsprecher

in Aluminium mit 2x 12 Watt Leistung und AB-Dual-Cone-Technik

Elektroakustische Komponenten

Abstrahlverhalten



Messmethode	Achse	500 Hz	1000 Hz	2000 Hz	4000 Hz
EN 54-24	HOR	360°	335°	108°	85°
EN 54-24	VER	360°	335°	108°	85°
EASE/Ulysses	HOR	180°/180°	70°/70°	180°/180°	80°/80°
EASE/Ulysses	VER	180°/180°	70°/70°	180°/180°	80°/80°

LAMPRODYN-BI-12W-DC/EN5424

EN 54-24 Projektor-Lautsprecher

in Aluminium mit 2x 12 Watt Leistung und AB-Dual-Cone-Technik

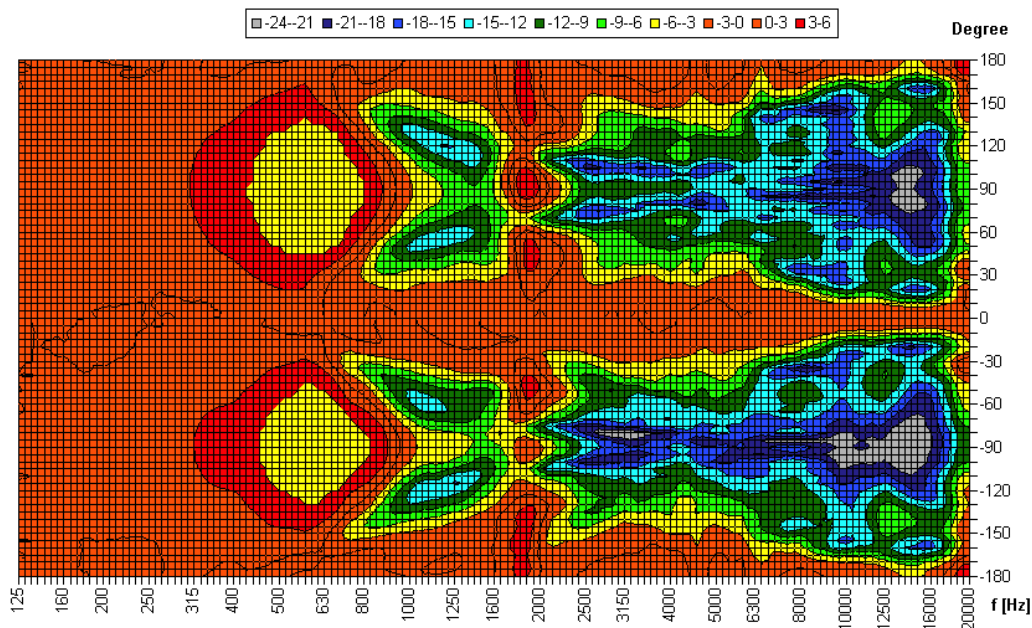
**ELKO
SCHMID**



Elektroakustische Komponenten

Isobaren-Diagramm

Horizontal Isobars of: Elko-Schmid Lamprodyn-130-bi-DC



Parameters: Cyclic Move: 0° ; Symmetry: no symmetry ; Freq.Smooth: 1/3 Oct ; Ang.Resol.: 5° ; Rel. to: 0° Axis 0°



1293

Elko Schmid GmbH & Co. KG
Glauchauer Str. 30, D-08058 Zwickau

14

DoP: 498058129314-OWS-PN-0006

EN 54-24

Lautsprecher für Sprachalarmierungssysteme in
Brandmeldeanlagen für Gebäude

LAMPRODYN-BI-12W-DC/EN5424

Vorgesehene Option:
Typ A