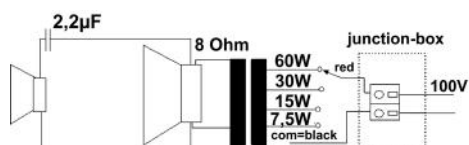
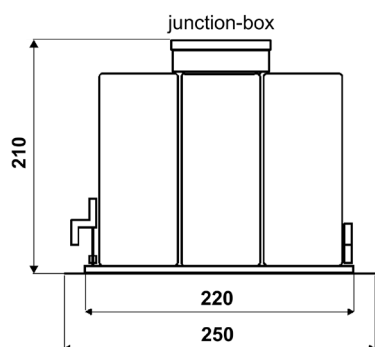
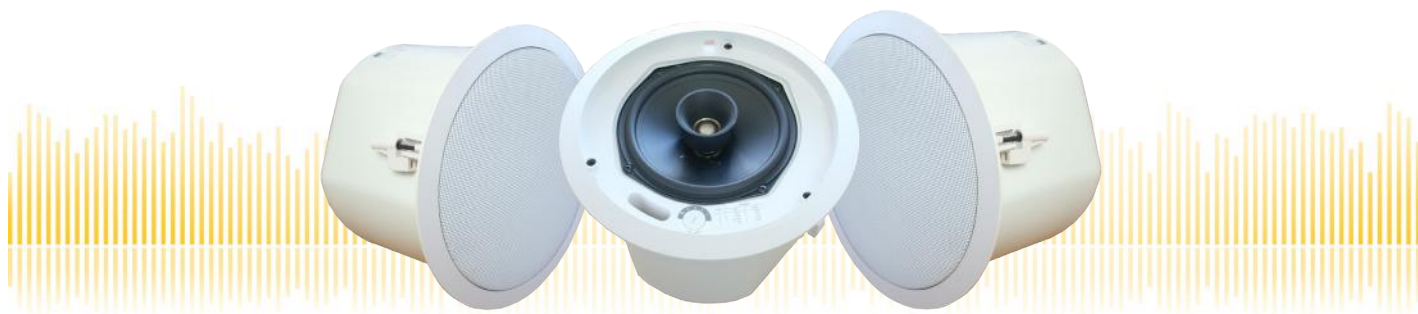


Lounge-250T/EN5424

EN 54-24 Deckeneinbau-Lautsprecher

in ABS/Metall mit 60 Watt Leistung und 2-Wege-Technik

EN
54-24



TECHNISCHE DATEN

Lounge-250T/EN5424

| | |
|---------------------------------------|---------------------------------------|
| Lautsprecher: | 165mm - Koax-Lautsprecher |
| Leistungsaufnahme: | 100V-60-30-15-7,5W |
| Übertragungsbereich: | 60-22 000 Hz |
| EN-Empfindlichkeit 1W/4M: | 76 dB |
| Schalldruck max 60W/4M: | 95,5 dB |
| Schalldruck 1W/1M max. EASE/Ulysses: | 97 dB (2,5 kHz) |
| Schalldruck 60W/1M max. EASE/Ulysses: | 114 dB (2,5 kHz) |
| Abstrahl-Winkel H (0,5/1/2/4KHz): | 180°/180°/111°/46° |
| Abstrahl-Winkel V (0,5/1/2/4KHz): | 180°/180°/111°/46° |
| Maße: | 250 mm x 210 mm mit FT und Dose |
| Deckenausschnitt: | 220 mm |
| Geeignete Deckenstärke: | 12 mm - 38 mm |
| Gewicht: | 3,1 kg |
| Material: | Gitter+Gehäuse: Metall, Ring: ABS-5VB |
| Farbe: | weiß |
| Zertifikats-Nr.: | 1293-CPR-0623 |
| Bestell-Nr.: | Lounge-250T/EN5424 |

- Hochwertige Musik-Übertragung für Bars, Restaurants, Lounges, Foyers
- High-End Koaxial Lautsprecher mit Hochtön-Horn
- Speziell gefaltetes/gedämmtes Bass-Reflex-Gehäuse
- 100V-Abgriffe über Dreh-Schalter
- Klemmterminal inbegriffen / Fallsicherungs-Öse optional
- Sonderfarben & Feuchtraumversion mit Alu-Gitter optional
- Optional Keramikklebmasse & Thermosicherung lieferbar

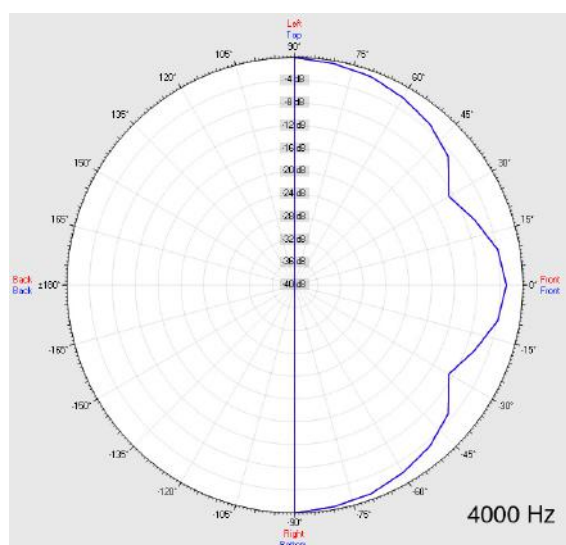
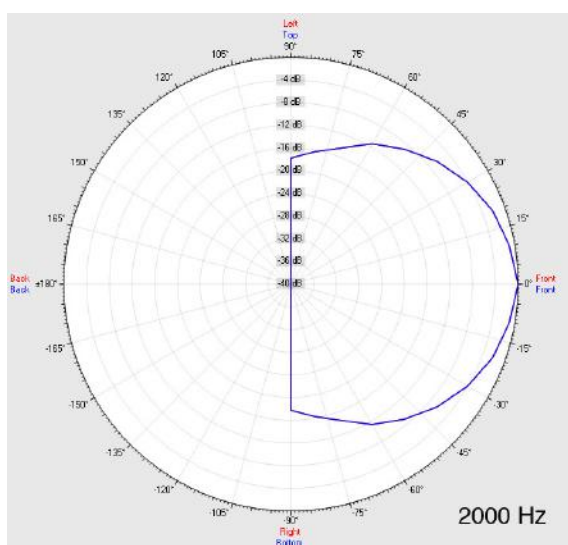
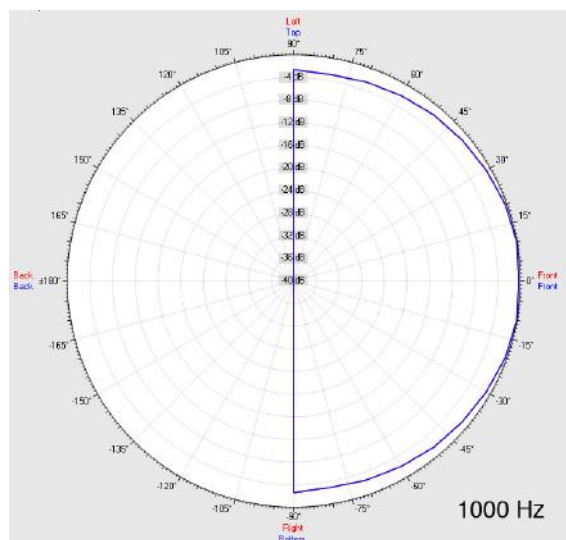
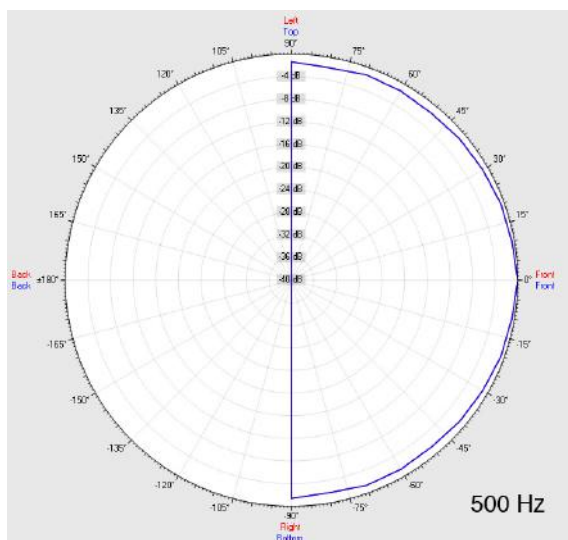


Lounge-250T/EN5424

EN 54-24 Deckeneinbau-Lautsprecher

in ABS/Metall mit 60 Watt Leistung und 2-Wege-Technik

Abstrahlverhalten

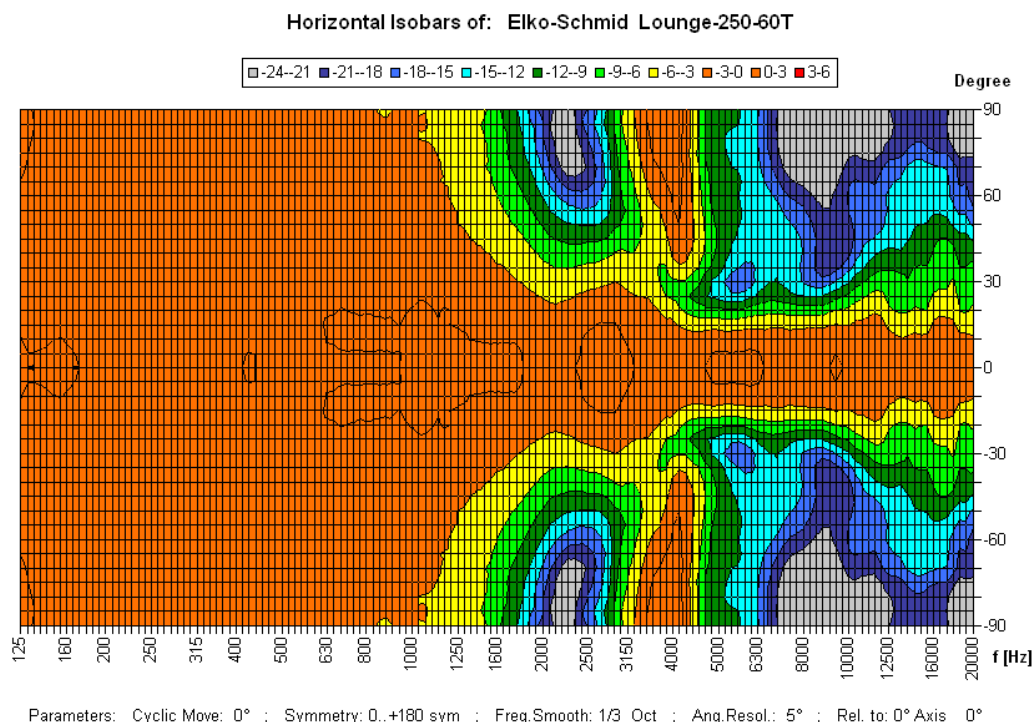


| Messmethode | Achse | 500 Hz | 1000 Hz | 2000 Hz | 4000 Hz |
|--------------|-------|--------|---------|---------|---------|
| EN 54-24 | HOR | 180° | 180° | 111° | 46° |
| EN 54-24 | VER | 180° | 180° | 111° | 46° |
| EASE/Ulysses | HOR | 180° | 180° | 75° | 60° |
| EASE/Ulysses | VER | 180° | 180° | 75° | 60° |

Lounge-250T/EN5424

EN 54-24 Deckeneinbau-Lautsprecher
in ABS/Metall mit 60 Watt Leistung und 2-Wege-Technik

Isobaren-Diagramm



1293

Elko Schmid GmbH & Co. KG
Glauchauer Str. 30, D-08058 Zwickau

13

DoP: 498058129314-ICS-PN-0007

EN 54-24

Lautsprecher für Sprachalarmierungssysteme in
Brandmeldeanlagen für Gebäude

Lounge-250T/EN5424

Vorgesehene Option:
Typ A