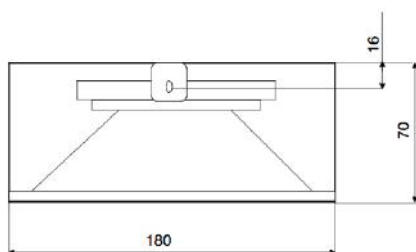
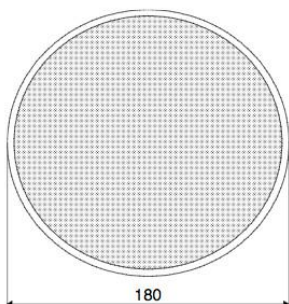
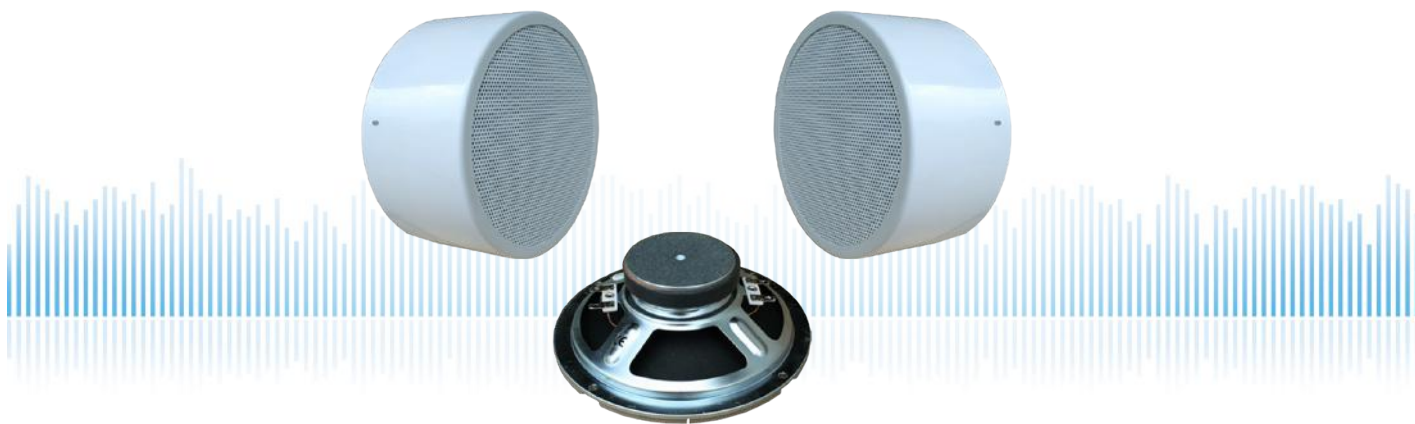


RG-180-DC

Wand / Deckenaufbau-Lautsprecher
in Metall mit 2x 6 Watt Leistung und AB-Dual-Cone-Technik



TECHNISCHE DATEN

RG-180-DC

Lautsprecher:	6,5" - Breitband mit Dual Voice Coil
Leistungsaufnahme:	2x 100V-6-3-1,5W
Übertragungsbereich:	80-16 000 Hz
Schalldruck 1W/1M:	95 dB (double)
Schalldruck 6W/1M:	103 dB (double)
Abstrahlverhalten:	180° (1 kHz)
Maße:	180 x 70mm
Gewicht:	1,4 kg
Material:	Metall
Farbe:	RAL 9010 / opt. RAL Classic

- Zwei unabhängige Schwingspulen pro System
- Zwei unabhängige 100V-Übertrager pro System
- Bei Kurzschluss in der Kabellleitung kein Ausfall des 2. Systems
- Bei Hitzeüberlastung einer Wicklung kein Ausfall der 2. Schwingspule
- Keine Phasen-Verschiebung an der Membran
- Keine Halbierung der Membran-Fläche
- Sonderfarbe, Feuchtraum und Ballwurfzertifizierte Version nach DIN 18032-3 optional
- Optional Keramikklebmasse & Thermosicherung lieferbar
- Die Funktionalität der Linienüberwachung muss vor Einsatz unserer DC-Technik überprüft werden.