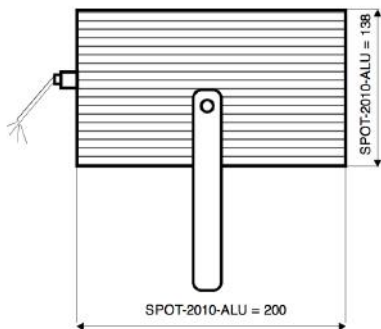
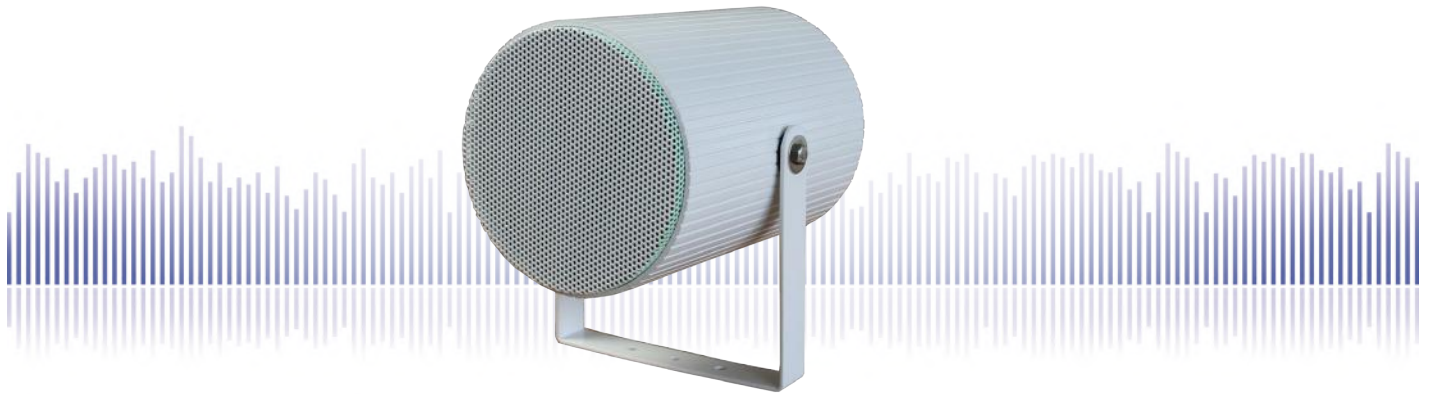


# SPOT-2010-ALU

Projektor-Lautsprecher für Außenanwendung  
in Aluminium mit 20 Watt Leistung



## TECHNISCHE DATEN

## SPOT-2010-ALU

Lautsprecher:	130 mm - Breitband
Leistungsaufnahme:	100V-20-10-5W
Übertragungsbereich:	110-17 000 Hz
Schalldruck 1W/1M max.:	95 dB
Schalldruck 20W/1M max.:	108 dB
Abstrahlverhalten:	360° (bis 12 kHz)
Maße:	138 (ø) x 200 mm
Gewicht:	2,2 kg
Material:	ALU
Farbe:	weiß

- Hohe Audioqualität
- Richtcharakteristik im Sprachbereich
- Schwer entflammbar
- Spritzwassergeschütztes ALU-Gehäuse
- Alu-Gitter, Alu-Bügel & V2A Schrauben
- Drei 100V-Abgriffe über Kabel
- Optional Keramikklebmasse & Thermosicherung lieferbar