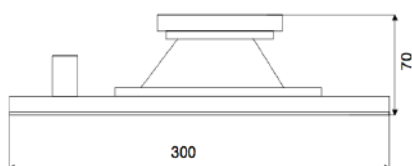
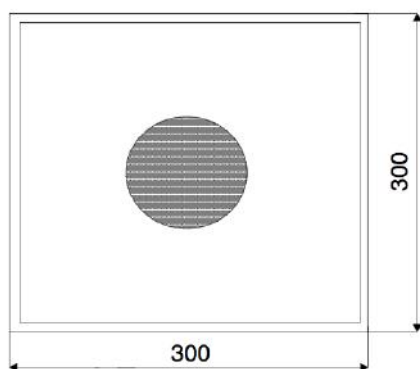
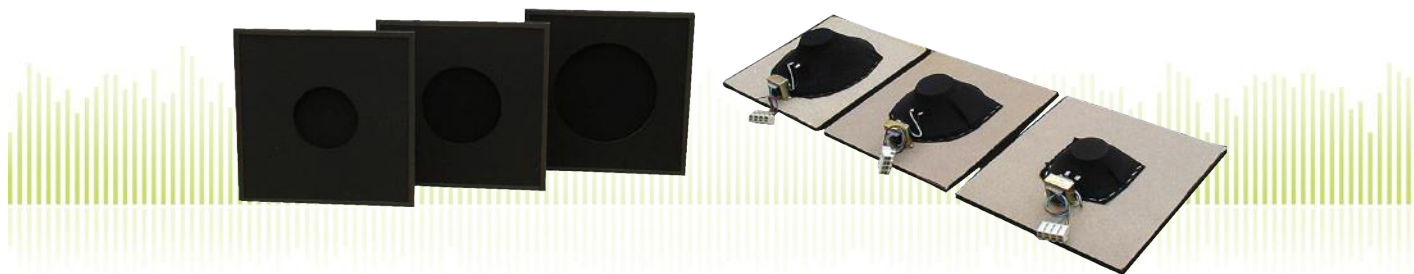


**SW-E21**

Schallwand  
aus Span mit 6 Watt Leistung

**TECHNISCHE DATEN****SW-E21**

Lautsprecher:	6,5" - Breitband mit HF-Cone
Leistungsaufnahme:	100V-6-3-1,5W
Übertragungsbereich:	70-18 000 Hz
Schalldruck 1W/1M:	95 dB
Schalldruck 6W/1M:	103 dB
Schalldruck 1W/1M max.:	106 dB (3,2 kHz)
Schalldruck 6W/1M max.:	114 dB (3,2 kHz)
Abstrahlverhalten:	180° (1,5kHz)
Maße:	300 x 300 x 70 mm
Gewicht:	1,2 kg
Material:	10mm Span
Farbe:	schwarz

- Staubschutz & Moosgummiauflage als Standard
- Abhängevorrichtung mittels Ketten & Ösen lieferbar
- Auch ohne Staubschutz erhältlich
- Drei berührungssichere 100V-Abgriffe
- Sonderfarben & Sondergrößen & Feuchtraum- Version lieferbar
- 2-Wege & 30-20-10W Versionen optional
- Optional Keramikklemme & Thermosicherung lieferbar