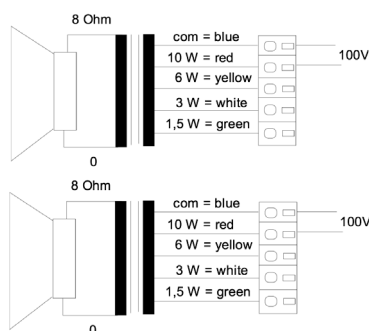
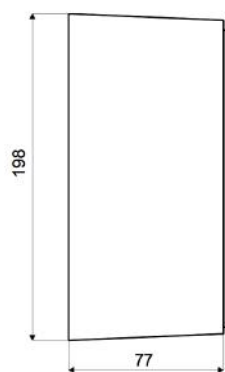
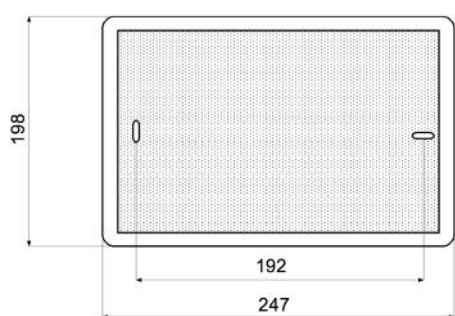
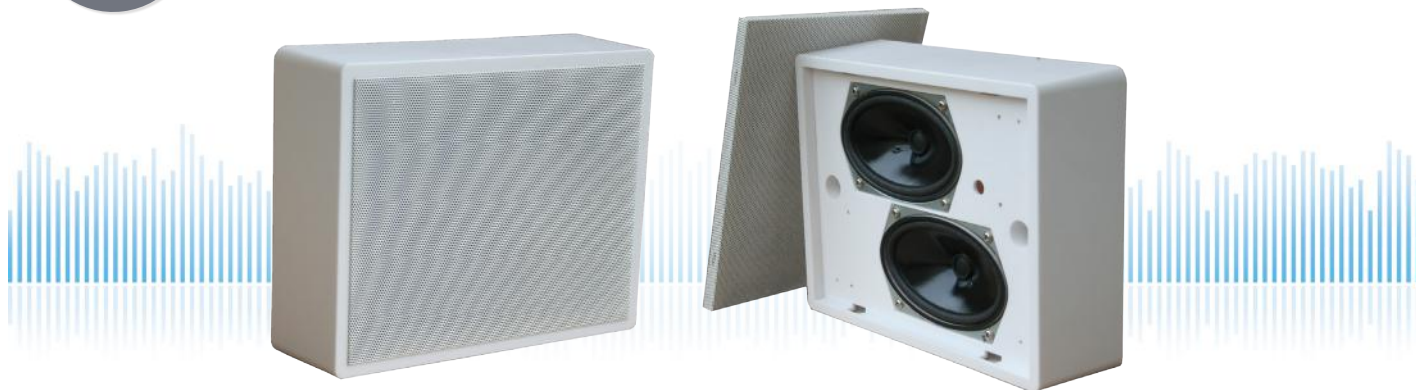


WLA-230AB-10W/EN5424

EN 54-24 Wand / Deckenaufbau-Lautsprecher
in ABS mit 2x 10 Watt Leistung und AB - Technik

EN
54-24



TECHNISCHE DATEN

WLA-230AB-10W/EN5424

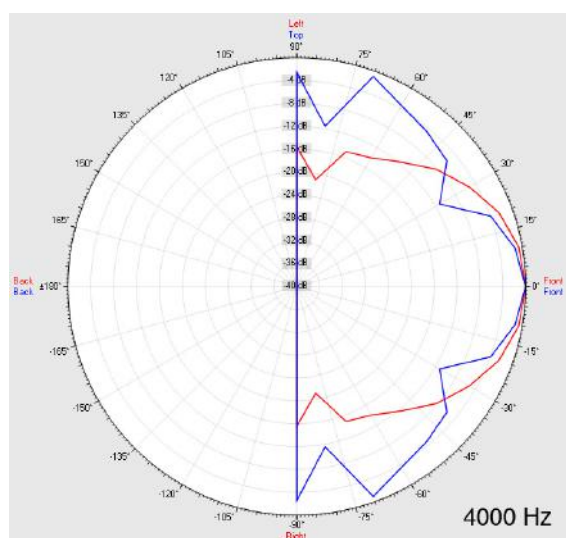
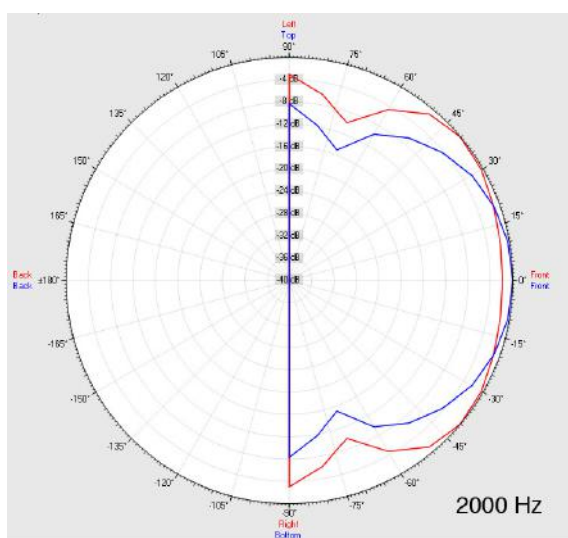
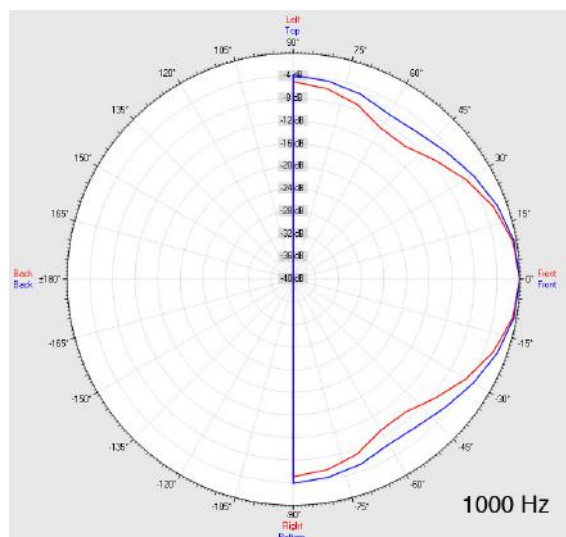
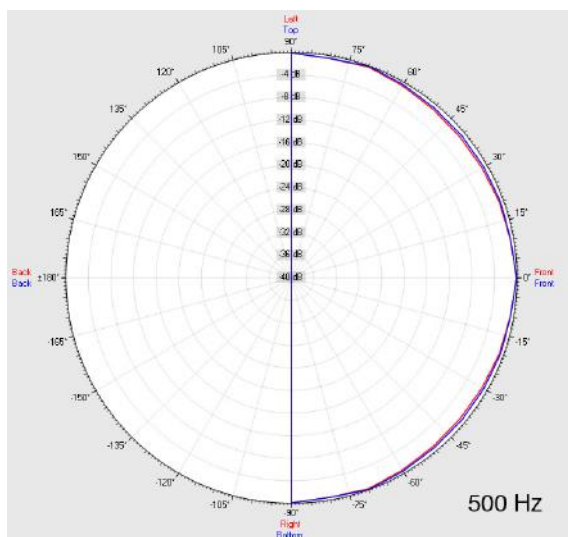
Lautsprecher:	2x 120x70mm Breitband
Leistungsaufnahme:	2x 100V-10-6-3-1,5W
Übertragungsbereich:	80-20 000 Hz
EN-Empfindlichkeit 1W/4M:	71 dB (1x), 77 dB (2x)
Schalldruck max 10W/4M:	80 dB (1x), 86 dB (2x)
Schalldruck 1W/1M max. EASE/Ulysses:	95,5 dB (1,3 kHz) (double)
Schalldruck 10W/1M max. EASE/Ulysses:	104,5 dB (1,3 kHz) (double)
Abstrahl-Winkel H (0,5/1/2/4kHz):	180°/180°/111°/88° (single)
Abstrahl-Winkel V (0,5/1/2/4kHz):	180°/180°/180°/139° (single)
Maße:	247 x 198 x 77mm
Gewicht:	1,5 kg
Material:	ABS / Metall-Gitter
Farbe:	weiß
Zertifikats-Nr.:	1293-CPR-0414
Bestell-Nr.:	WLA-230AB-10W/EN5424

- Zwei unabhängige Lautsprecher/100V-Übertrager pro System
- Sehr schnelle Montage durch Schnappgitter
- Ermöglicht Versorgung über zwei getrennte Kabelzuleitungen
- Bei Ausfall einer Linie, fortlaufende Funktion des 2. Systems
- Sonderfarben optional
- Feuchtraum-Version mit Alugitter und Imprägnierung lieferbar
- Schwer entflammbarer Kunststoff nach EN 60695-11-20, 5VB
- Vier berührungssichere 100V-Abgriffe
- Optional Keramikklebmasse & Thermosicherung lieferbar

WLA-230AB-10W/EN5424

EN 54-24 Wand / Deckenaufbau-Lautsprecher
in ABS mit 2x 10 Watt Leistung und AB - Technik

Abstrahlverhalten

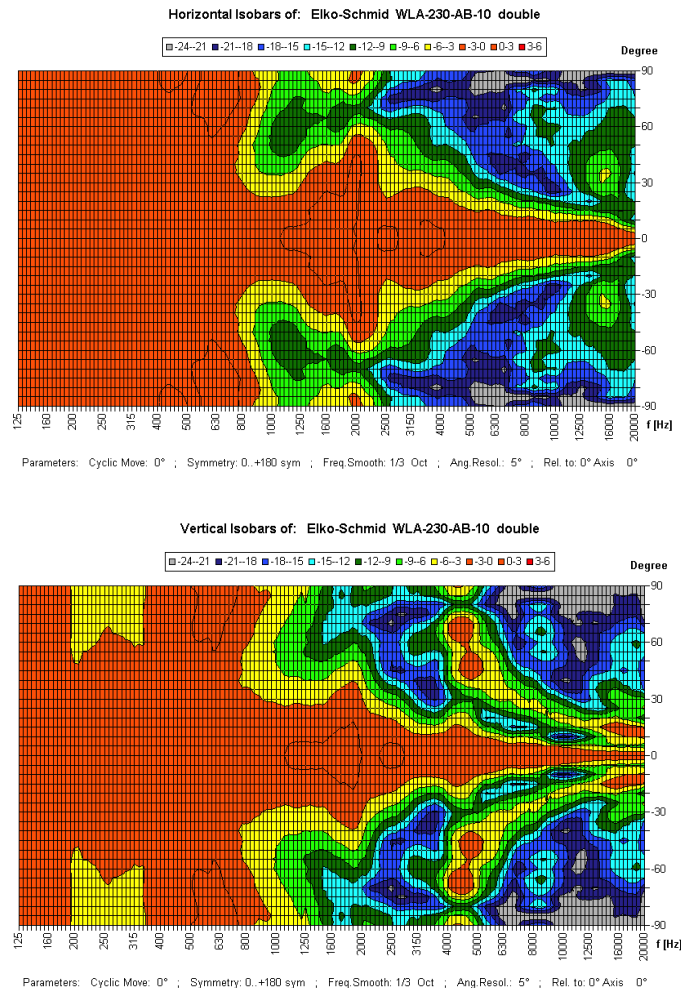


Messmethode	Achse	500 Hz	1000 Hz	2000 Hz	4000 Hz
EN 54-24	HOR	180°	180°	111°	88°
EN 54-24	VER	180°	180°	180°	139°
EASE/Ulysses	HOR	180°	70°	125°	70°
EASE/Ulysses	VER	180°	180°	90°	40°

WLA-230AB-10W/EN5424

EN 54-24 Wand / Deckenaufbau-Lautsprecher
in ABS mit 2x 10 Watt Leistung und AB - Technik

Isobaren-Diagramm



1293

Elko Schmid GmbH & Co. KG
Glauchauer Str. 30, D-08058 Zwickau

14

DoP: 498058129314-OWS-PN-0014

EN 54-24

Lautsprecher für Sprachalarmierungssysteme in
Brandmeldeanlagen für Gebäude

WLA-230AB-10W/EN5424

Vorgesehene Option:
Typ A