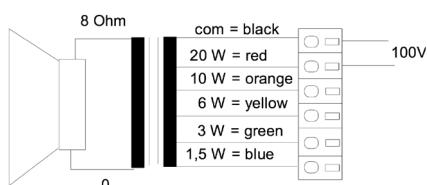
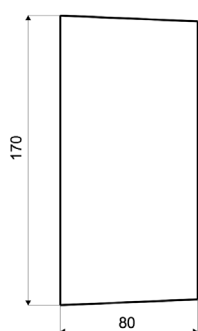
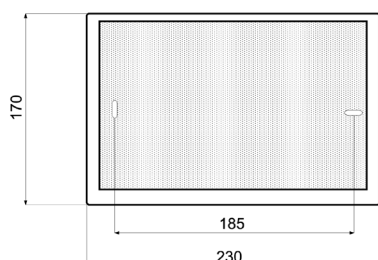
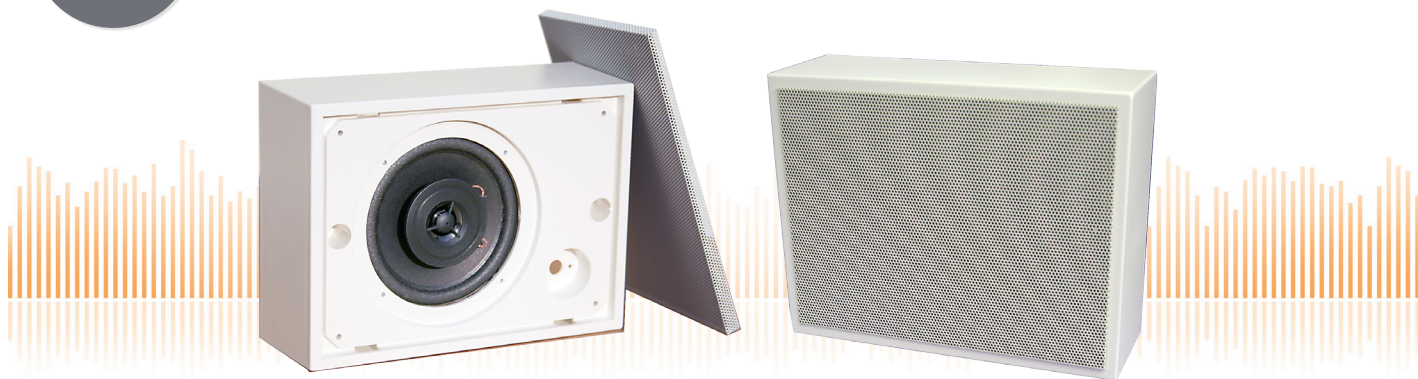


WLA-230G-II-20W/EN5424

EN 54-24 Wand / Deckenaufbau-Lautsprecher
in ABS mit 20 Watt Leistung und 2-Wege-Technik

EN
54-24



TECHNISCHE DATEN

WLA-230G-II-20W/EN5424

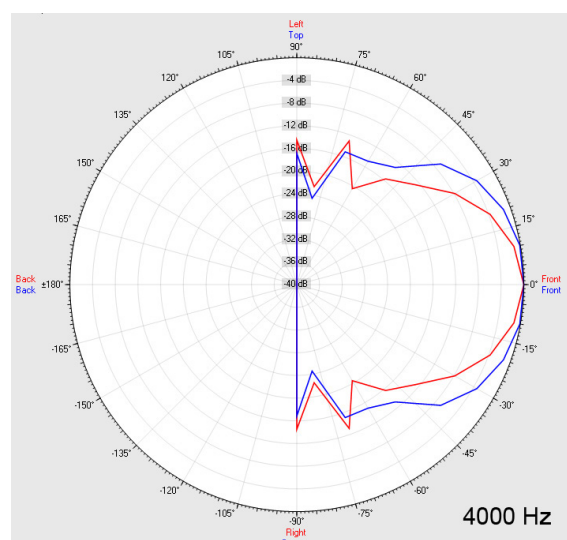
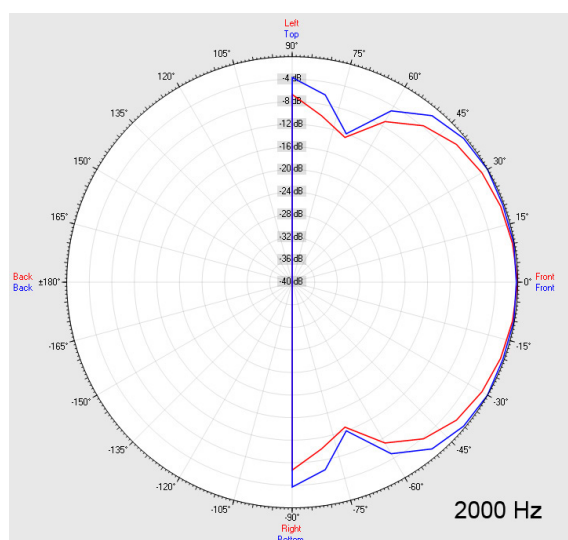
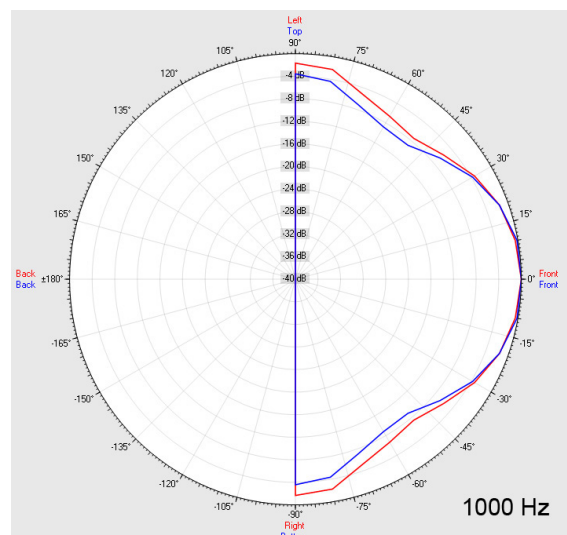
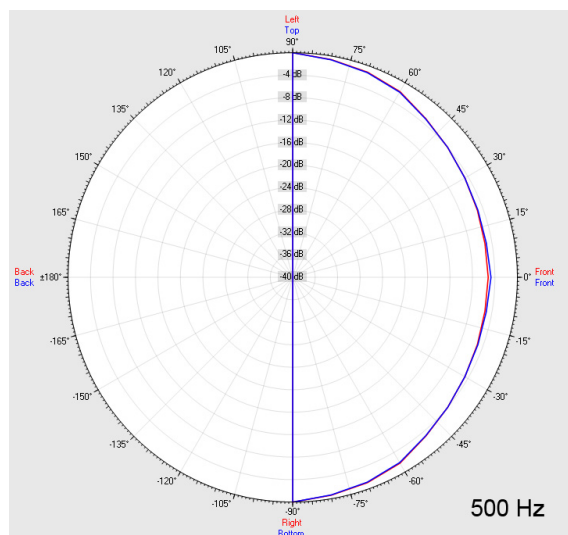
Lautsprecher:	20W/120mm - 2-Wege-System
Leistungsaufnahme:	100V-20-10-6-3-1,5W
Übertragungsbereich:	80-20 000 Hz
EN-Empfindlichkeit 1W/4M:	73 dB
Schalldruck max 20W/4M:	88 dB
Schalldruck 1W/1M max. EASE/Ulysses:	96 dB (1,7 kHz)
Schalldruck 20W/1M max. EASE/Ulysses:	109 dB (1,7 kHz)
Abstrahl-Winkel H (0,5/1/2/4kHz):	180°/122°/137°/56°
Abstrahl-Winkel V (0,5/1/2/4kHz):	180°/180°/108°/52°
Maße:	230 x 170 x 80 mm
Gewicht:	ca. 1,8 kg
Material:	ABS / 5VB
Farbe:	weiß
Zertifikats-Nr.:	1293-CPR-0514
Bestell-Nr.:	WLA-230G-II-20W/EN5424

- sehr schnelle Montage durch Schnappgitter
- nur zwei Bohrungen für den gesamten Lautsprecher
- 100V/20-10-6-3-1,5W Anpassungen
- Schwer entflammbarer Kunststoff nach EN 60695-11-20, 5VB
- Fünf berührungssichere 100V-Abgriffe
- Sonderfarben optional
- Feuchtraum-Version mit Alugitter und Imprägnierung lieferbar
- Optional Keramikklammer & Thermosicherung lieferbar

WLA-230G-II-20W/EN5424

EN 54-24 Wand / Deckenaufbau-Lautsprecher
in ABS mit 20 Watt Leistung und 2-Wege-Technik

Abstrahlverhalten

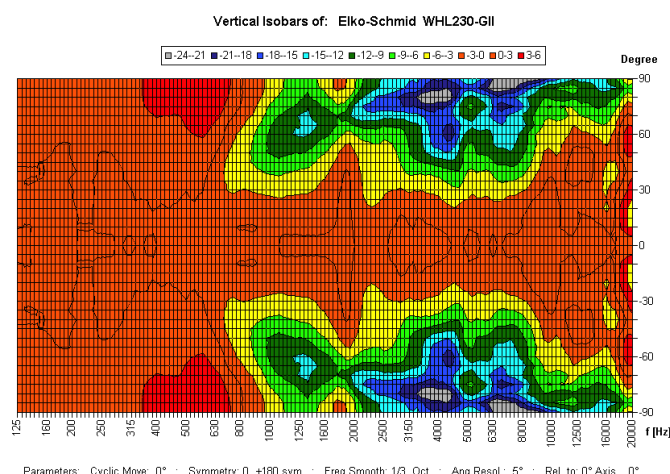
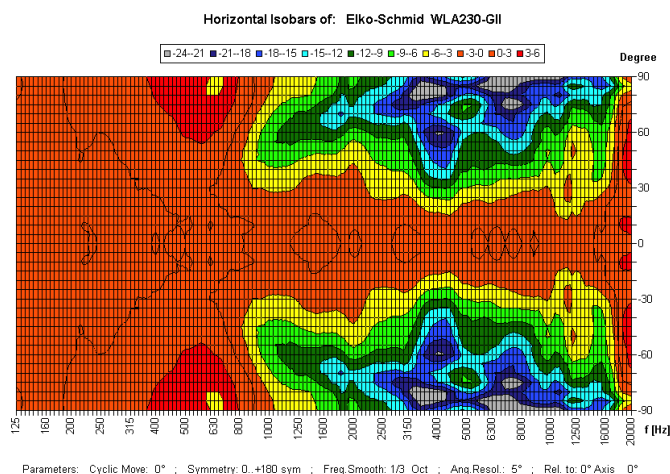


Messmethode	Achse	500 Hz	1000 Hz	2000 Hz	4000 Hz
EN 54-24	HOR	180°	122°	137°	56°
EN 54-24	VER	180°	180°	108°	52°
EASE/Ulysses	HOR	180°	80°	115°	30°
EASE/Ulysses	VER	180°	80°	115°	30°

WLA-230G-II-20W/EN5424

EN 54-24 Wand / Deckenaufbau-Lautsprecher
in ABS mit 20 Watt Leistung und 2-Wege-Technik

Isobaren-Diagramm



1293

Elko Schmid GmbH & Co. KG
Glauchauer Str. 30, D-08058 Zwickau

15

DoP: 498058129314-OWS-PN-0014

EN 54-24

Lautsprecher für Sprachalarmierungssysteme in
Brandmeldeanlagen für Gebäude

WLA-230G-II-20W/EN5424

Vorgesehene Option:
Typ A